

ENQUETE SUR LE CET DES MEDECINS DANS LES EPS

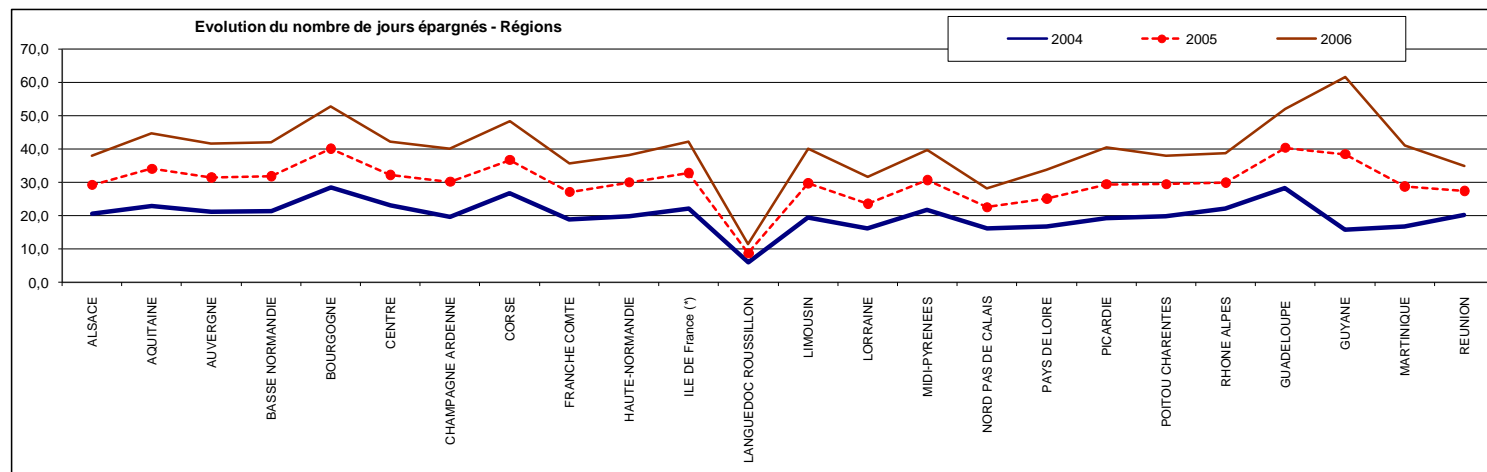
A la date du 14 janvier 2008 :

511 établissements ayant répondu (données exploitables)

Toutes spécialités confondues											Nombre moyen de jours stockés par CET 2004				Nombre moyen de jours stockés par CET 2005				Nombre moyen de jours stockés par CET 2006			
	REGIONS	Congés Annuels 2004	Jours RTT 2004	Récup. TTA et astreintes 2004	Congés Annuels 2005	Jours RTT 2005	Récup. TTA et astreintes 2005	Congés Annuels 2006	Jours RTT 2006	Récup. TTA et astreintes 2006	Nombre de CET	Congés Annuels 2004	Jours RTT 2004	Récup. TTA et astreintes 2004	TOTAL	Congés Annuels 2005	Jours RTT 2005	Récup. TTA et astreintes 2005	TOTAL	Congés Annuels 2006	Jours RTT 2006	Récup. TTA et astreintes 2006
ALSACE	2 563,0	20 163,0	3 077,5	3 828,0	28 935,5	3 921,0	5 441,5	37 666,2	4 589,5	1256	2,0	16,1	2,5	20,5	3,0	23,0	3,1	29,2	4,3	30,0	3,7	38,0
AQUITAINE	2 301,4	18 512,1	1 561,1	2 998,5	27 680,4	2 650,0	4 094,5	35 954,6	3 633,1	977	2,4	18,9	1,6	22,9	3,1	28,3	2,7	34,1	4,2	36,8	3,7	44,7
AUVERGNE	3 325,4	12 289,7	1 380,9	4 491,9	18 177,6	2 495,5	5 476,1	24 238,8	3 571,0	799	4,2	15,4	1,7	21,3	5,6	22,8	3,1	31,5	6,9	30,3	4,5	41,7
BASSE NORMANDIE	1 702,5	13 655,2	1 999,5	2 294,0	20 186,0	3 321,4	3 052,8	25 148,8	5 818,7	809	2,1	16,9	2,5	21,5	2,8	25,0	4,1	31,9	3,8	31,1	7,2	42,1
BOURGOGNE	2 646,5	23 274,0	1 980,5	3 558,6	32 164,4	3 609,8	4 872,6	41 689,5	5 086,3	980	2,7	23,7	2,0	28,5	3,6	32,8	3,7	40,1	5,0	42,5	5,2	52,7
CENTRE	3 469,0	31 948,7	3 729,5	4 934,9	44 998,8	4 860,6	5 977,8	51 771,6	13 966,1	1699	2,0	18,8	2,2	23,0	2,9	26,5	2,9	32,3	3,5	30,5	8,2	42,2
CHAMPAGNE ARDENNE	996,5	7 589,3	299,6	1 483,5	11 782,0	443,6	2 034,0	15 497,8	622,6	454	2,2	16,7	0,7	19,6	3,3	26,0	1,0	30,2	4,5	34,1	1,4	40,0
CORSE	436,0	1 549,8	41,5	632,5	2 080,3	81,5	843,0	2 696,8	133,5	76	5,7	20,4	0,5	26,7	8,3	27,4	1,1	36,8	11,1	35,5	1,8	48,3
FRANCHE COMTE	1 576,5	14 527,5	609,8	2 254,0	20 659,0	1 096,1	2 826,0	27 348,5	1 361,8	885	1,8	16,4	0,7	18,9	2,5	23,3	1,2	27,1	3,2	30,9	1,5	35,6
HAUTE-NORMANDIE	2 056,5	16 525,4	1 358,0	2 901,0	24 467,9	2 755,5	3 791,0	30 734,7	3 842,8	1005	2,0	16,4	1,4	19,8	2,9	24,3	2,7	30,0	3,8	30,6	3,8	38,2
ILE DE France (*)	3 969,5	34 234,4	3 432,3	5 891,6	49 652,3	5 879,3	7 828,6	63 698,7	7 527,7	1872	2,1	18,3	1,8	22,2	3,1	26,5	3,1	32,8	4,2	34,0	4,0	42,2
LANGUEDOC ROUSSILLON	1 196,6	9 159,0	967,8	1 588,6	13 195,9	1 557,8	2 083,1	17 417,1	1 973,5	541	0,6	4,9	0,5	6,0	0,8	7,0	0,8	8,7	1,1	9,3	1,1	11,5
LIMOUSIN	954,5	7 225,7	794,6	1 443,3	10 975,9	1 303,1	2 018,8	14 596,6	1 830,7	461	2,1	15,7	1,7	19,5	3,1	23,8	2,8	29,8	4,4	31,7	4,0	40,0
LORRAINE	310,9	2 738,3	31,0	397,2	4 067,4	39,0	593,8	5 401,1	50,0	191	1,6	14,3	0,2	16,1	2,1	21,3	0,2	23,6	3,1	28,3	0,3	31,6
MIDI-PYRENEES	2 448,1	25 021,4	1 307,5	3 704,9	35 079,0	1 992,0	4 631,9	45 399,5	2 587,5	1328	1,8	18,8	1,0	21,7	2,8	26,4	1,5	30,7	3,5	34,2	1,9	39,6
NORD PAS DE CALAIS	1 199,8	8 235,5	515,5	1 568,6	11 416,9	790,0	1 871,6	14 274,1	1 052,6	611	2,0	13,5	0,8	16,3	2,6	18,7	1,3	22,5	3,1	23,4	1,7	28,1
PAYS DE LOIRE	1 466,0	12 931,2	917,0	2 218,5	19 308,0	1 476,0	3 076,0	25 984,6	1 931,5	917	1,6	14,1	1,0	16,7	2,4	21,1	1,6	25,1	3,4	28,3	2,1	33,8
PICARDIE	2 091,8	16 430,4	1 670,2	3 408,4	24 758,3	2 544,7	4 825,9	33 647,5	3 654,2	1043	2,0	15,8	1,6	19,4	3,3	23,7	2,4	29,4	4,6	32,3	3,5	40,4
POITOU CHARENTES	1 735,5	12 020,6	1 750,9	2 281,0	18 146,0	2 612,4	2 975,0	22 955,4	3 638,4	781	2,2	15,4	2,2	19,9	2,9	23,2	3,3	29,5	3,8	29,4	4,7	37,9
RHONE ALPES	1 208,0	12 242,4	1 188,3	1 534,0	17 423,0	835,3	2 054,0	22 202,5	1 364,3	661	1,8	18,5	1,8	22,1	2,3	26,4	1,3	29,9	3,1	33,6	2,1	38,8
France Métropole	37 653,9	300 273,4	28 613,0	53 412,9	435 154,6	44 264,5	70 367,9	558 324,4	68 235,8	17346	2,2	17,3	1,6	21,1	3,1	25,1	2,6	30,7	4,1	32,2	3,9	40,2
GUADELOUPE	408,0	3 934,5	65,5	560,0	5 625,5	111,0	758,0	7 223,0	124,0	156	2,6	25,2	0,4	28,3	3,6	36,1	0,7	40,4	4,9	46,3	0,8	52,0
GUYANE	276,5	918,0	56,0	642,0	2 302,5	93,5	1 041,5	3 663,5	157,5	79	3,5	11,6	0,7	15,8	8,1	29,1	1,2	38,5	13,2	46,4	2,0	61,6
MARTINIQUE	996,0	4 323,0	148,5	1 721,0	7 109,0	490,0	2 478,5	10 227,0	567,0	324	3,1	13,3	0,5	16,9	5,3	21,9	1,5	28,8	7,6	31,6	1,8	41,0
REUNION	1 394,9	8 984,2	638,4	1 721,4	12 095,6	1 152,3	2 177,9	15 524,0	1 391,5	546	2,6	16,5	1,2	20,2	3,2	22,2	2,1	27,4	4,0	28,4	2,5	35,0
DOM / TOM	3 075,4	18 159,7	908,4	4 644,4	27 132,6	1 846,8	6 455,9	36 637,5	2 240,0	1105	2,8	16,4	0,8	20,0	4,2	24,6	1,7	30,4	5,8	33,2	2,0	41,0
Total	40 729,2	318 433,0	29 521,4	58 057,3	462 287,2	46 111,3	76 823,8	594 961,9	70 475,8	18451	2,2	17,3	1,6	21,1	3,1	25,1	2,5	30,7	4,2	32,2	3,8	40,2

(*) IDF hors AP-HP

La Région Bretagne, la Région PACA et l'AP-HP travaillent actuellement au recensement des CET dans les établissements.
Pour information, l'AP-HP estime à 150 000 jours épargnés pour 641 équivalent temps plein, les HCL estiment le nombre de jours à 37 614



Pour information :

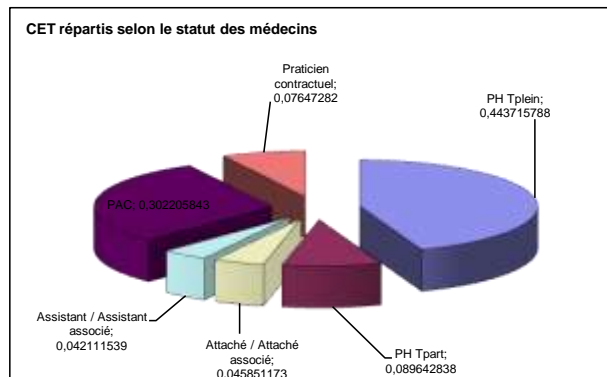
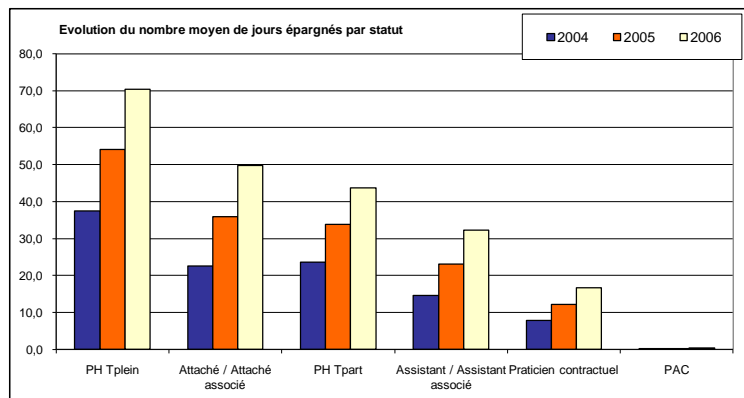
Estimation de L'AP-HP au 31/12/2006

Spécialités	Nombre de jours moyens épargnés
Urgences	50,8
Anesthésie	37,9
Gynécologie - obstétrique	51
Urologie	70
ORL	59,4
Ophthalmologie	78
Réanimation	49,2

Données de quelques établissements	Nombre total de jours épargnés	Nombre de jours moyens épargnés
Pitié Salpêtrière	12750	40,5
Saint Antoine	7777	45
Saint Louis	5853	46,8
Henri Mondor	10900	56,5

STATUT DES PRATICIENS

STATUT	Nombre moyen de jours stockés par CET 2004				Nombre moyen de jours stockés par CET 2005				Nombre moyen de jours stockés par CET 2006											
	CA 2004	RTT 2004	Récup. TTA et astreintes 2004	TOTAL	CA 2005	RTT 2005	Récup. TTA et astreintes 2005	TOTAL	Congés Annuels 2004	Jours RTT 2004	Récup. TTA et astreintes 2004	TOTAL	Congés Annuels 2005	Jours RTT 2005	Récup. TTA et astreintes 2005	TOTAL	Congés Annuels 2006	Jours RTT 2006	Récup. TTA et astreintes 2006	TOTAL
PH Tplein	31 534,6	251 821,2	23 984,1	37,5	44 150,3	362 603,4	36 958,7	54,2	3,9	30,8	2,9	37,5	5,4	44,3	4,5	54,2	7,1	56,4	7,0	70,5
Attaché / Attaché associé	2 160,4	15 626,2	1 234,0	22,5	24 628,0	2 215,1	4 776,5	35,8	2,6	18,5	1,5	22,5	4,1	29,1	2,6	35,8	5,6	40,4	3,8	49,8
PH Tpart	4 013,9	32 209,4	2 726,0	23,5	5 803,1	46 037,8	4 178,7	43,8	2,4	19,5	1,6	23,5	3,5	27,8	2,5	33,9	4,6	35,6	3,6	43,8
Assistant / Assistant associé	1 310,1	9 059,6	985,8	14,6	2 076,2	14 039,5	1 836,6	23,1	1,7	11,7	1,3	14,6	2,7	18,1	2,4	23,1	3,7	25,1	3,5	32,3
Praticien contractuel	1 577,3	8 924,0	497,5	7,8	2 416,9	13 943,5	755,7	16,7	1,1	6,3	0,4	7,8	1,7	9,9	0,5	12,1	2,2	13,5	1,0	16,7
PAC	133,0	792,6	94,0	0,2	135,5	1 035,0	166,5	0,3	0,0	0,1	0,0	0,2	0,0	0,2	0,0	0,2	0,0	0,2	0,1	0,3
Total	40 729,2	318 433,0	29 521,4	21,1	58 057,3	462 287,2	46 111,3	30,7	2	17	2	21,1	3,1	25,1	2,5	30,7	4,2	32,2	3,8	40,2



DISCIPLINES

DISCIPLINE	Nombre moyen de jours stockés par CET 2004				Nombre moyen de jours stockés par CET 2005				Nombre moyen de jours stockés par CET 2006											
	CA 2004	RTT 2004	Récupération TTA et astreintes 2004	TOTAL	CA 2005	RTT 2005	Récupération TTA et astreintes 2005	TOTAL	Congés Annuels 2004	Jours RTT 2004	Récup. TTA et astreintes 2004	TOTAL	Congés Annuels 2005	Jours RTT 2005	Récup. TTA et astreintes 2005	TOTAL	Congés Annuels 2006	Jours RTT 2006	Récup. TTA et astreintes 2006	TOTAL
Chirurgie	8 475,9	61 679,1	6 720,0	25,9	11 614,7	89 243,2	10 961,7	37,6	2,9	20,7	2,3	25,9	3,9	30,0	3,7	37,6	5,2	38,4	5,7	49,3
Biologie	1 750,8	14 465,7	768,7	21,6	2 504,2	21 461,0	1 129,2	32,0	2,2	18,4	1,0	21,6	3,2	27,3	1,4	32,0	4,1	34,8	2,4	41,3
Médecine	22 265,7	180 197,9	19 265,7	21,3	31 931,2	261 297,3	29 168,2	42 687,2	2,1	17,3	1,8	21,3	3,1	25,1	2,8	30,9	4,1	32,2	4,2	40,5
Autres	947,2	6 351,0	349,8	19,0	1 422,3	9 545,4	545,9	28,6	2,4	15,8	0,9	19,0	3,5	23,7	1,4	28,6	4,6	32,1	2,2	39,0
Radiologie et imagerie médicale	1 956,3	13 114,9	669,0	21,1	2 833,7	18 343,9	1 104,0	30,7	2,6	17,6	0,9	21,1	3,8	24,6	1,5	29,8	4,6	30,7	3,0	38,3
Psychiatrie	3 972,1	31 941,9	1 273,1	16,7	5 782,9	46 615,5	2 508,3	23,1	1,7	13,9	0,6	16,2	2,5	20,3	1,1	23,9	3,3	26,5	1,5	31,2
Pharmacie	1 297,3	10 000,4	470,1	15,4	1 847,2	14 826,5	689,1	25,2	1,7	13,1	0,6	15,4	2,4	19,4	0,9	22,7	3,4	25,8	1,5	30,6
Odontologie	64,0	682,0	5,0	0,2	121,0	954,3	5,0	0,3	1,1	11,8	0,1	12,9	2,1	16,5	0,1	18,6	2,7	22,4	0,9	25,9
Total	40 729,2	318 433,0	29 521,4	21,1	58 057,3	462 287,2	46 111,3	30,7	2,2	17,3	1,6	21,1	3,1	25,1	2,5	30,7	4,2	32,2	3,8	40,2

SPECIALITES

Discipline	Spécialité d'exercice	Congés Annuels 2004	Jours RTT 2004	Récup. TTA et astreintes 2004	Congés Annuels 2005	Jours RTT 2005	Récup. TTA et astreintes 2005	Congés Annuels 2006	Jours RTT 2006	Récup. TTA et astreintes 2006	Nombre de CET
Biologie	bactériologie-virologie, hygiène hospitalière	73,0	751,8	4,5	94,9	1 094,3	4,5	117,9	1 458,3	7,5	50
	biochimie	121,5	1 305,7	51,0	176,0	2 011,0	71,0	219,0	2 579,3	124,0	72
	Biologie cellulaire, histologie,biologie du développement et dela	20,0	105,0	1,0	14,5	187,5	2,5	13,5	250,5	2,5	17
	biologie médicale	1 215,8	9 208,9	654,2	1 716,3	13 289,5	957,7	2 234,7	16 900,1	1 672,8	490
	biologie polyvalente	7,0	6,0	3,5	0,0	15,0	0,0	5,0	12,0	0,0	1
	Biophysique	5,0	116,5	6,5	17,5	166,0	11,5	17,5	216,5	11,5	4
	Génétique	3,0	106,0	2,5	3,0	174,0	3,5	9,0	247,0	3,5	11
	Hématologie biologique	270,0	2 162,4	37,0	393,0	3 360,2	68,5	470,0	4 220,2	72,5	101
	Immunologie Biologique	8,0	334,8	3,0	39,5	501,6	5,0	60,0	604,6	5,0	18
	Parasitologie	27,5	368,7	5,5	49,5	662,0	5,0	87,5	804,0	5,0	21
		TOTAL BIOLOGIE	1 750,8	14 465,7	768,7	2 504,2	21 461,0	1 129,2	3 234,1	27 292,3	1 904,3
Chirurgie	Chirurgie générale	1 718,1	10 245,9	1 141,3	2 280,9	14 247,6	1 813,6	2 723,4	16 770,2	3 618,5	403
	chirurgie générale et digestive	824,8	6 722,6	1 310,3	1 158,8	10 047,6	2 105,0	1 563,3	12 941,6	2 851,8	303
	Chirurgie infantile	63,0	914,5	10,5	111,5	1 528,7	13,5	136,0	2 100,7	34,0	54
	Chirurgie Maxillo Faciale	12,0	148,5	0,0	21,0	290,0	0,0	36,0	378,5	0,0	23
	chirurgie orthopédique et traumatologique	1 263,9	9 929,3	885,7	1 692,6	14 237,9	1 823,2	2 348,6	18 930,8	2 389,2	451
	Chirurgie Plastique et Reconstructive	66,0	341,0	0,0	71,0	474,0	0,0	83,5	593,0	0,0	14
	Chirurgie Thoracique et Cardio-vasculaire	194,3	1 546,0	171,5	280,4	2 375,0	238,5	386,9	2 994,5	306,5	66
	Chirurgie Urologique	323,0	2 306,8	124,5	418,0	3 331,0	224,0	546,5	4 525,0	372,0	113
	Chirurgie vasculaire	111,0	720,0	73,5	152,0	1 052,5	108,0	199,0	1 411,0	109,5	40
	Gynécologie et Obstétrique	2 540,2	19 224,3	2 543,6	3 507,9	27 241,7	3 842,9	4 787,7	34 934,3	5 899,9	895
	Neurochirurgie	92,0	964,6	15,0	159,0	1 513,6	17,0	193,5	2 016,6	29,5	51
	Ophthalmologie	561,4	3 348,7	125,5	781,2	4 956,1	223,5	946,7	6 413,5	397,5	231
	Oto-rhino-laryngologie	567,8	4 453,3	315,3	782,1	6 649,9	546,0	1 177,5	8 481,2	852,4	265
	Stomatologie	138,5	813,8	3,5	198,5	1 297,7	6,5	265,5	1 709,7	6,5	64
		TOTAL CHIRURGIE	8 475,9	61 679,1	6 720,0	11 614,7	89 243,2	10 961,7	15 393,9	114 200,5	16 867,2
Médecine	Allergologie	0,0	0,0	0,0	0,0	14,0	0,0	0,0	34,0	0,0	1
	Anatomie et cytologie pathologiques	121,5	1 306,2	45,5	155,6	1 846,7	55,5	211,1	2 257,2	254,5	109
	Anesthésiologie-réanimation	3 011,9	28 862,1	4 715,6	4 380,6	43 021,1	6 578,2	6 019,6	54 423,6	9 292,0	1 527
	Angéiologie ou angiologie	16,5	197,0	0,0	19,5	270,8	0,0	28,0	349,8	0,0	14
	Cardiologie et maladies vasculaires	1 864,0	14 763,6	1 063,6	2 505,6	20 867,8	1 923,0	3 256,8	26 482,4	3 039,8	739
	Dermatologie et vénéréologie	128,5	979,7	38,0	190,5	1 535,9	87,5	303,0	2 146,1	177,0	127
	Endocrinologie et métabolisme	416,0	3 335,2	227,8	647,8	4 862,2	326,8	867,3	6 013,9	798,6	191
	Explorations fonctionnelles	6,0	165,5	19,5	12,0	266,5	27,5	19,5	364,0	37,0	19
	Gastro-entérologie et hépatologie	643,5	7 192,4	518,6	1 006,0	10 307,1	740,1	1 218,2	13 572,8	1 184,6	397
	Génétique médicale	18,5	272,1	0,0	19,5	428,6	0,0	30,5	575,1	0,0	16
	Gériatrie	1 434,9	9 177,3	503,2	2 124,0	13 817,9	930,2	2 929,4	18 298,0	1 708,3	646
	Hématologie clinique	41,5	678,9	59,0	57,0	1 017,3	93,0	74,0	1 239,8	231,0	42
	hématologie immunologie	0,0	16,0	0,0	0,0	16,0	0,0	0,5	20,0	0,0	1
	hémodiologie transfusion	16,5	146,0	0,0	26,5	216,2	0,0	38,5	269,7	0,0	15
	Hygiène hospitalière	86,5	1 027,1	35,0	134,0	1 464,1	40,0	170,5	1 881,6	100,0	61
	Immunologie Clinique	23,0	109,0	0,0	41,0	191,0	0,0	60,0	266,5	0,0	9
	Maladies infectieuses, maladies tropicales	113,0	958,1	60,8	153,0	1 391,9	93,8	198,0	1 687,9	293,8	43
	Médecine de la reproduction et gynécologie médicale	75,0	450,5	0,0	133,0	748,0	42,0	215,5	970,5	54,0	33
	Médecine du travail	30,0	349,5	7,0	56,2	547,1	11,0	92,7	657,8	47,0	26
	Médecine d'urgence	3 306,4	24 913,8	2 586,7	4 788,5	34 901,2	3 377,5	6 013,0	44 036,5	4 832,8	1 581
	Médecine Générale	3 115,6	24 808,7	2 635,5	4 511,8	36 198,6	4 520,2	6 357,5	48 164,2	6 516,8	1 681
	Médecine interne	452,9	3 886,4	298,0	648,4	5 562,3	458,0	1 015,4	7 302,8	573,8	191
	Médecine légale	35,0	232,0	0,0	52,5	369,0	0,0	65,0	459,5	5,0	14
	Médecine physique et de réadaptation	469,1	3 504,3	222,3	661,2	5 086,9	482,0	824,1	6 604,1	697,4	204
	Néphrologie	951,4	5 655,4	504,9	1 361,2	8 328,9	865,5	1 648,0	10 284,0	1 435,5	242
	Neurologie	668,5	5 932,4	372,0	939,2	7 922,4	596,0	1 248,7	10 247,7	1 116,0	285
	Oncologie médicale	284,5	2 344,7	303,3	450,2	3 519,9	363,3	697,2	4 760,7	467,3	158
	Pédiatrie	2 057,3	16 408,8	2 676,4	2 899,4	23 907,7	4 347,0	3 781,4	30 821,3	6 187,3	865
	Pharmacologie clinique et toxicologie	107,6	916,5	13,5	186,4	1 406,2	25,0	258,7	1 820,7	51,0	85
	Pneumologie	1 328,5	10 237,1	879,0	1 857,1	14 880,2	1 325,0	2 450,1	19 014,3	1 966,8	511
	Radiothérapie	72,0	439,7	4,0	96,0	618,0	9,0	120,0	900,0	41,5	30
	Réanimation médicale	1 009,3	7 760,0	1 330,1	1 283,8	11 013,9	1 632,1	1 728,3	13 489,7	2 496,6	341
	Rhumatologie	169,0	2 272,4	131,7	259,2	3 313,7	197,7	374,2	4 274,9	462,7	148
Santé publique	192,0	899,8	15,0	274,5	1 438,7	21,5	372,5	1 862,2	29,5	70	
	TOTAL MEDECINE	22 265,7	180 197,9	19 265,7	31 931,2	261 297,3	29 168,2	42 687,2	335 553,1	44 097,3	10 422,0
Odontologie	Odontologie polyvalente	64,0	682,0	5,0	121,0	954,3	5,0	154,5	1 297,0	51,0	58
Pharmacie	Pharmacie hospitalière	1 297,3	10 000,4	470,1	1 847,2	14 826,5	689,1	2 572,3	19 721,6	1 117,4	765
Psychiatrie	Psychiatrie polyvalente	3 972,1	31 941,9	1 273,1	5 782,9	46 615,5	2 508,3	7 475,4	61 015,3	3 340,8	2 299
Radiologie et imagerie médicale	Médecine nucléaire	166,5	748,2	40,0	251,0	1 262,0	51,5	325,5	1 621,5	130,0	56
	Radiologie	1 789,8	12 366,7	629,0	2 582,7	17 081,9	1 052,5	3 114,7	21 336,5	2 097,0	691
	TOTAL RADIOLOGIE ET IMAGERIE MEDICALE	1 956,3	13 114,9	669,0	2 833,7	18 343,9	1 104,0	3 440,2	22 958,0	2 227,0	747,0
Autre	D.I.M.	318,1	2 245,8	50,5	441,7	3 150,8	99,6	603,5	4 020,7	214,6	83
	Autres Spécialités	629,1	4 105,2	299,3	980,6	6 394,6	446,3	1 262,6	8 903,5	656,3	319
	TOTAL AUTRE	947,2	6 351,0	349,8	1 422,3	9 545,4	545,9	1 866,1	12 924,2	870,9	402,0
	TOTAL	40 729,2	318 433,0	29 521,4	58 057,3	462 287,2	46 111,3	76 823,8	594 961,9	70 475,8	18 451